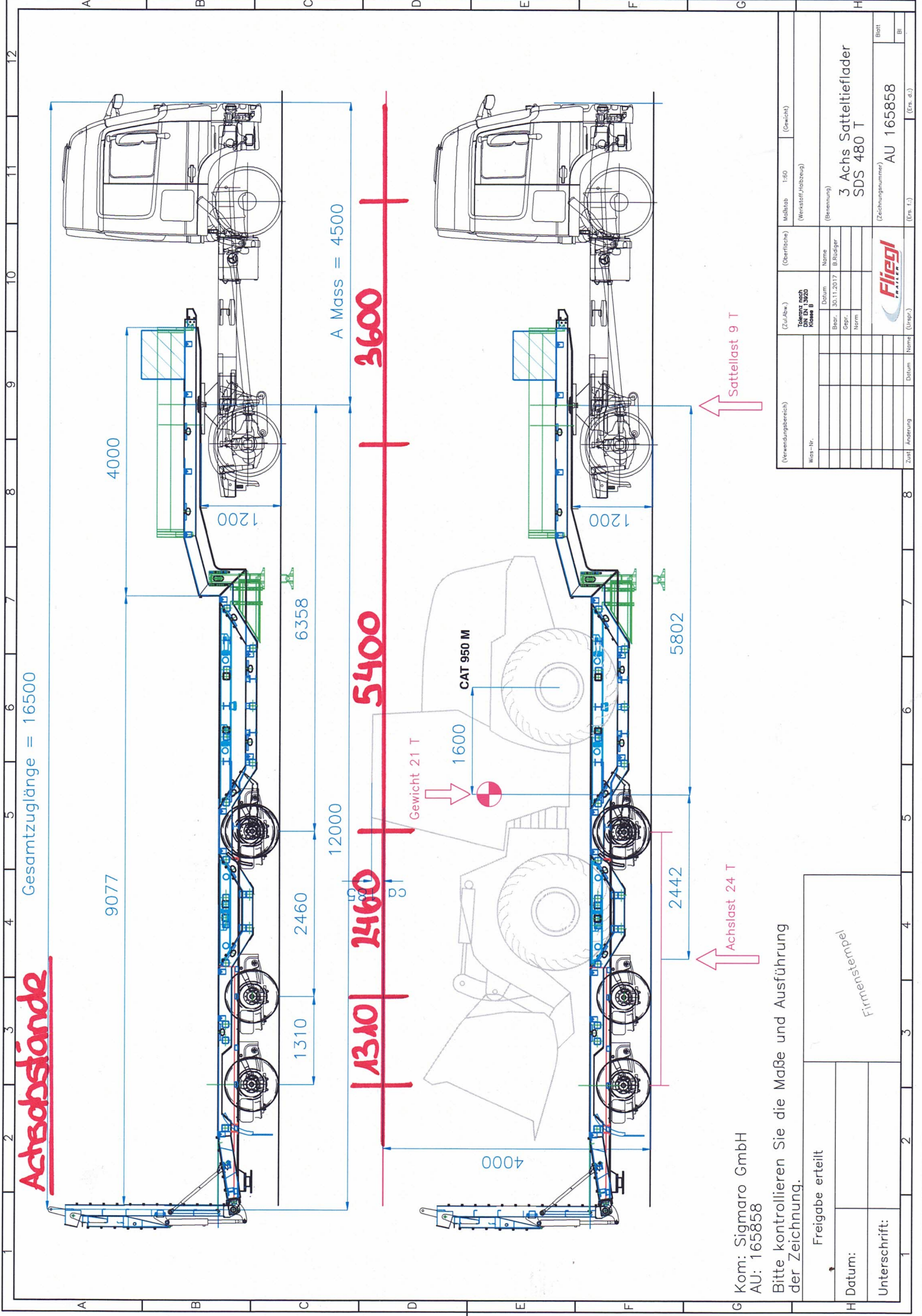


Achsabstände

Gesamtzuglänge = 16500



Kom: Sigmara GmbH
AU: 165858

Bitte kontrollieren Sie die Maße und Ausführung der Zeichnung.

Freigabe erteilt

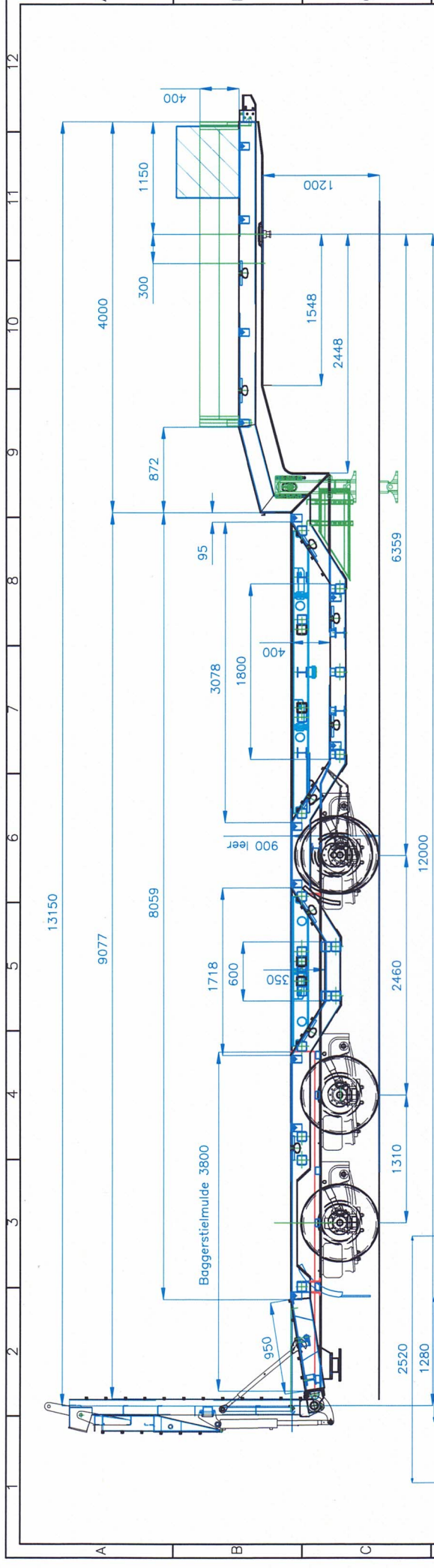
Datum:

Unterschrift:

Einmessen

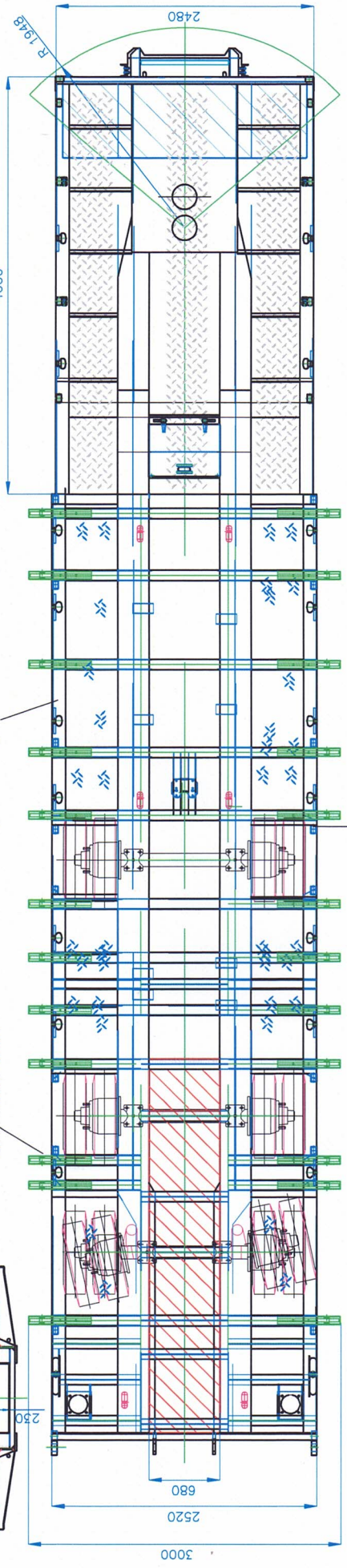
(Verwendungsbereich)		(Zulassung)		(Oberfläche)		Medikas 160 (Gewicht)	
Weg-Nr.		Toleranz nach DIN 9130 Klasse B		Name		(Benennung)	
		Datum		Blatt		3 Achs Satteltiefflader	
		Blatt		Copr.		SDS 480 T	
		Datum		Norm		(Zeichnungsnummer)	
		Datum		Name		AU 165858	
		Datum		Name		(Ers. 1.)	
		Datum		Name		(Ers. 2.)	
		Datum		Name		(Ers. 3.)	
		Datum		Name		(Ers. 4.)	
		Datum		Name		(Ers. 5.)	
		Datum		Name		(Ers. 6.)	
		Datum		Name		(Ers. 7.)	
		Datum		Name		(Ers. 8.)	
		Datum		Name		(Ers. 9.)	
		Datum		Name		(Ers. 10.)	
		Datum		Name		(Ers. 11.)	
		Datum		Name		(Ers. 12.)	





11 Paar 10 to. Zurrpilze
(2 x Hals/ 9 x im Tiefbett)

Verbreiterungen ausziehbar
auf 3000 mm



9 Paar
Rungentaschen/ Zurrösen 5 T
im Tiefbett

Bereifung: 245/70 R17,5"
Zwilling

Kom: Sigmara GmbH
AU: 165858

Bitte kontrollieren Sie die Maße und Ausführung
der Zeichnung.

Freigabe erteilt

Datum:

Unterschrift:

Firmenstempel

(Verwendungsbereich)		(Zul.Bew.)		(Oberfläche)		Maststab 1:60		(Gewicht)	
WGA-Nr.		Toleranz nach DIN EN ISO 2768 M		Stärke		(Benennung)		3 Achs Satteltieflader	
Datum		Bezir. 30.11.2017		Einkäufer		Norm		SDS 480 T	
Zust.		Datum		Name		Ers. L.		Zeilchungsnummer	
Anmerkung		Datum		Name		Ers. L.		AU 165858	
Blatt		Blatt		Blatt		Blatt		Blatt	
Bl		Bl		Bl		Bl		Bl	



AU 165858